

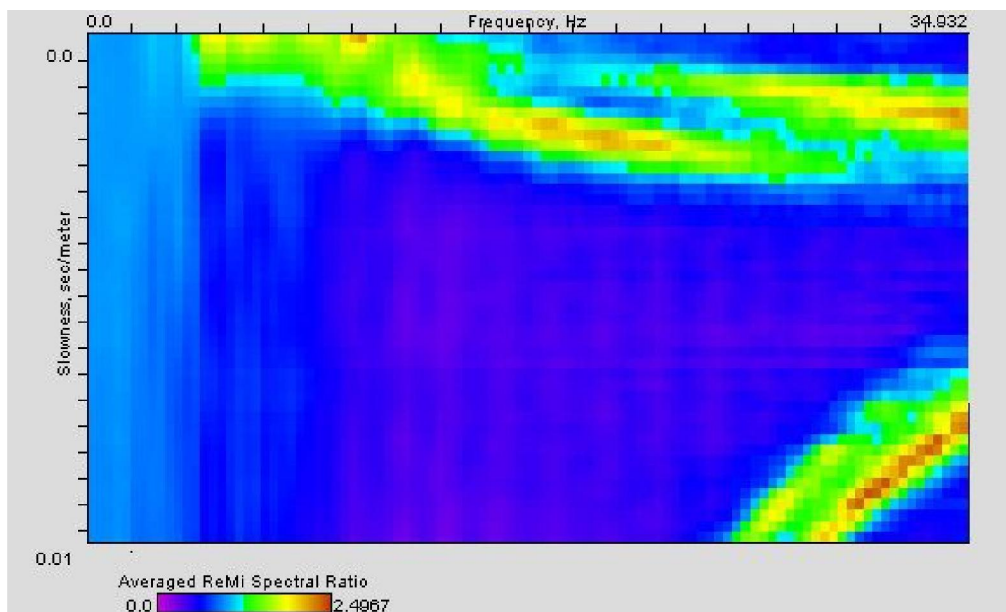
MISURA DI VELOCITA' DELLE ONDE S CON TECNICA ReMi

RM_11

Codice SoftMS

026093L29REMI29

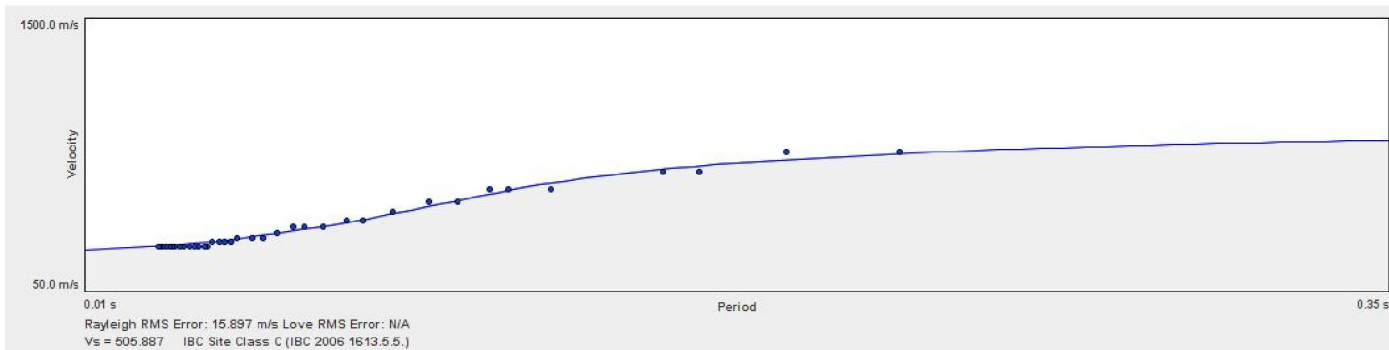
SPETTRO *p-f*

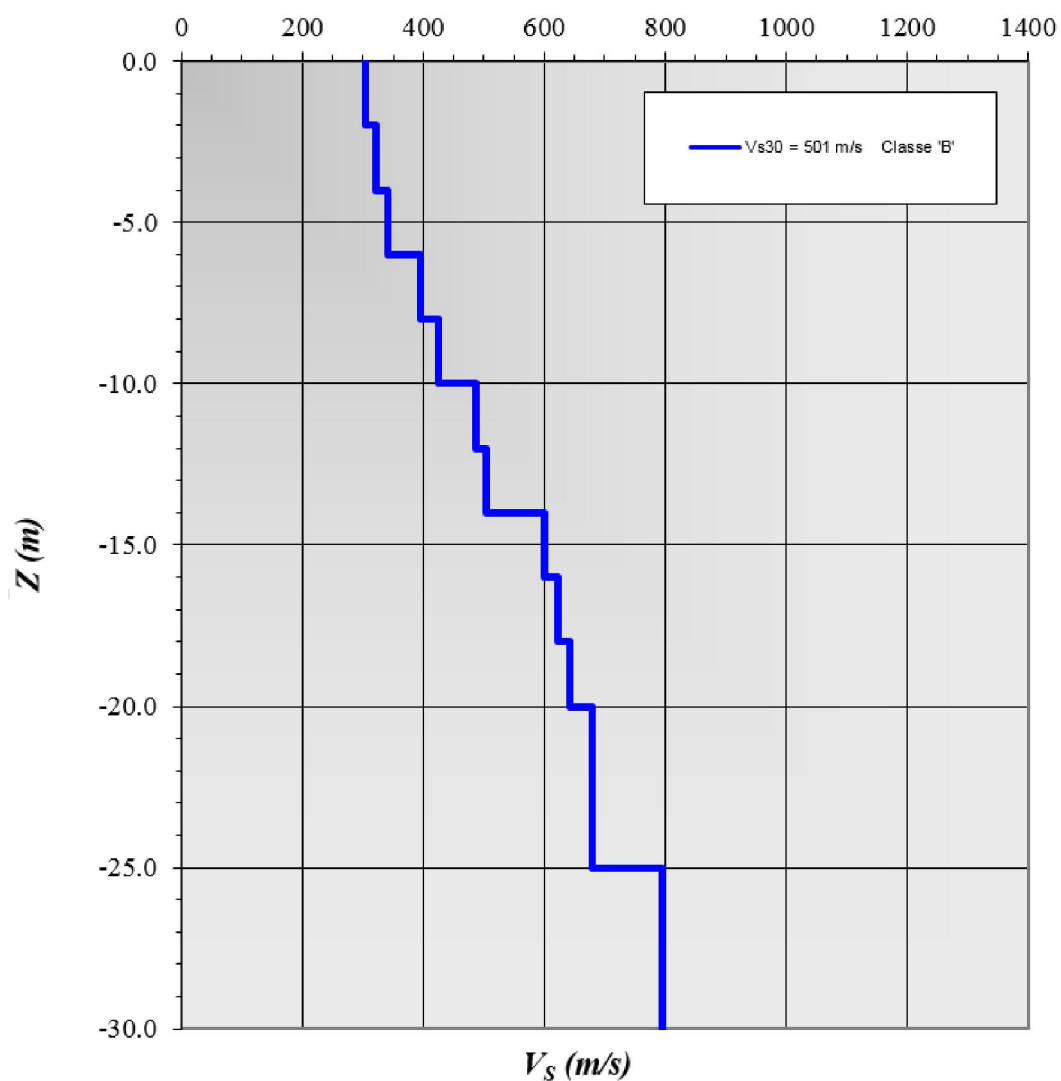


DATI STAZIONE

COMUNE	VOLPAGO DEL MONTELLO
CODICE STAZIONE	RM_11
WGS 84 UTM 33 NORD	5073129.664
WGS 84 UTM 33 EST	273702.587
QUOTA PIANO CAMPAGNA	98 m s.l.m.
VS ₃₀ E CATEGORIA DI SOTTOSUOLO	455 - classe "B"
ANNO E MESE DI MISURA	2015/11

CURVA DI DISPERSIONE



LOG VERTICALE DI V_{S30} *Stazione RM-11*

FOTO



ESTRATTO C.T.R.

